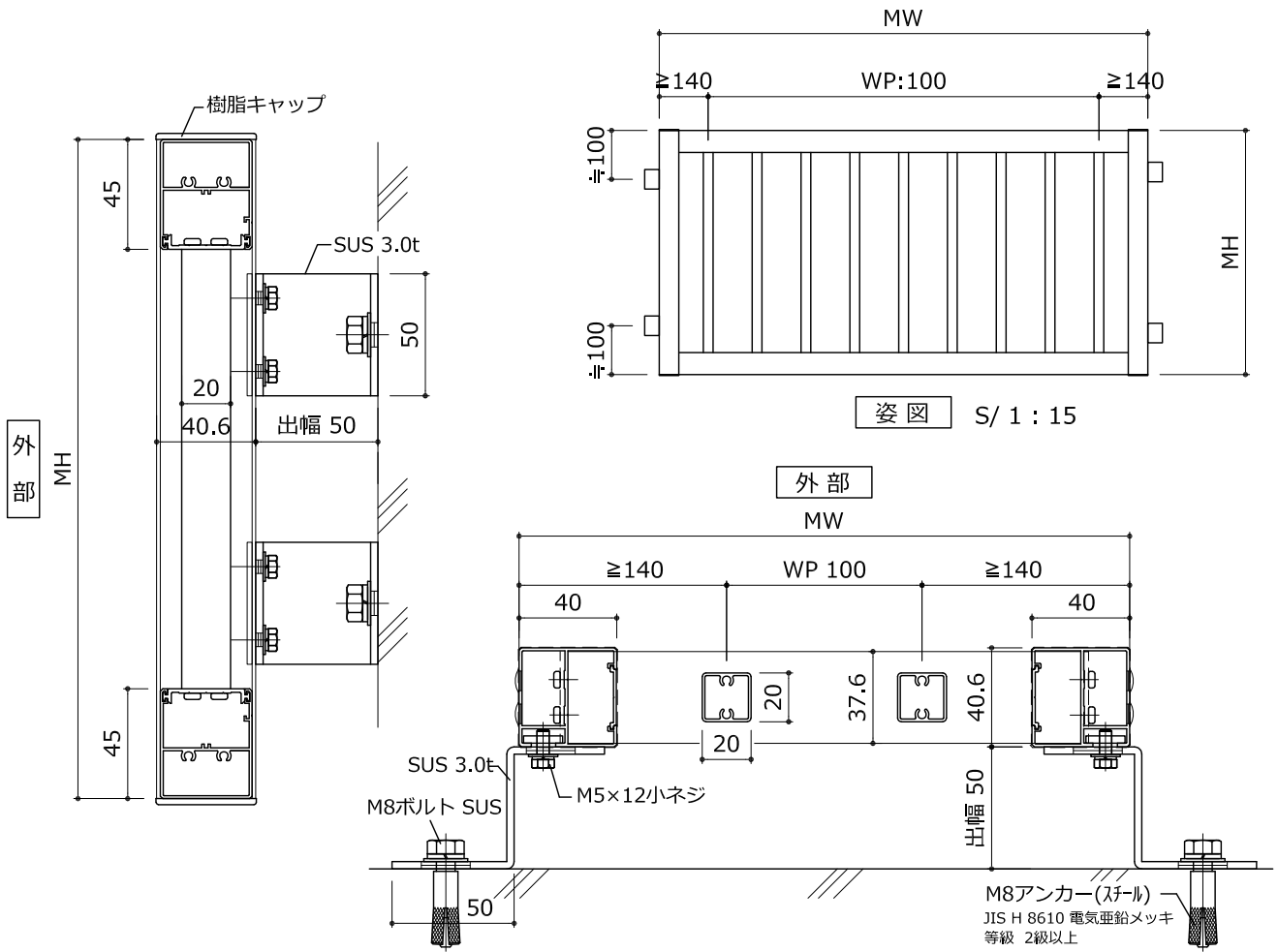
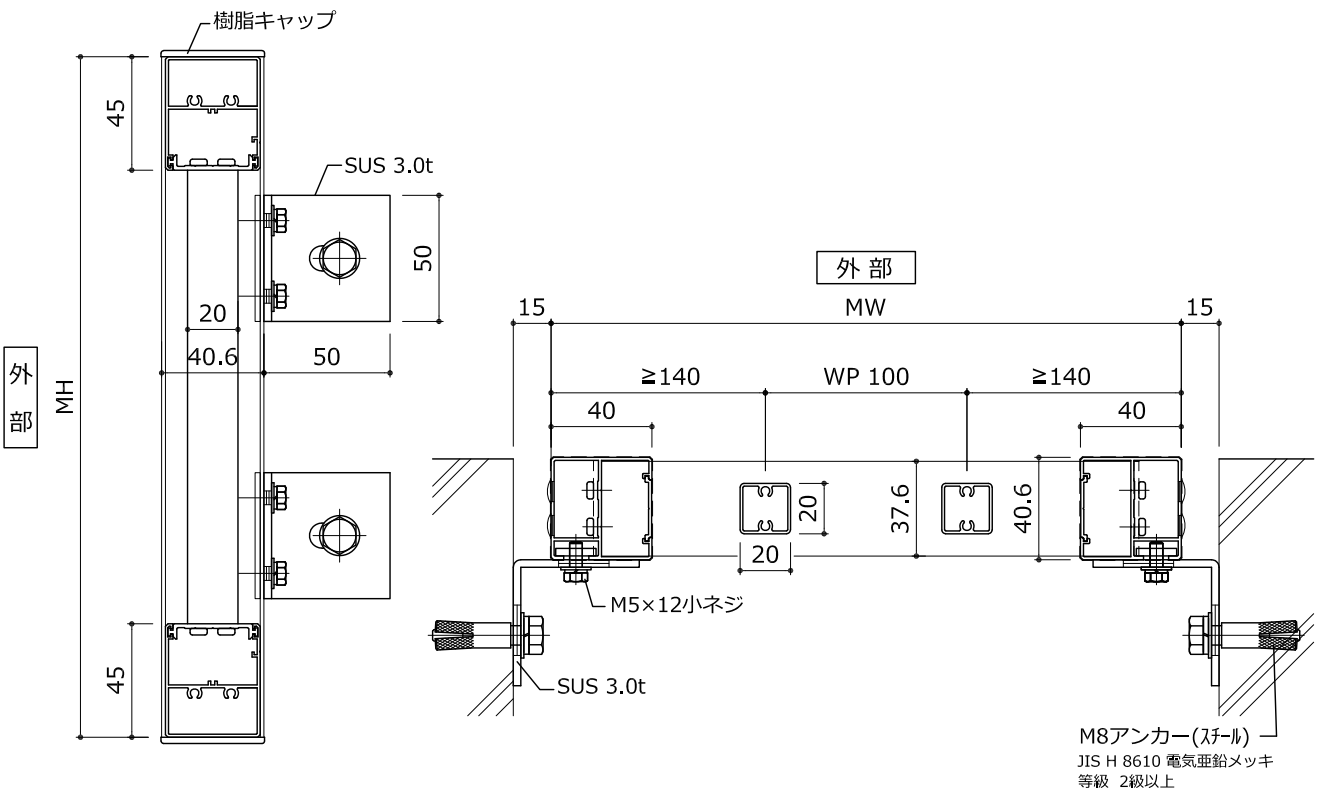


■ MT-40型窓手すり【TG-MT】(BL認定品) 基本図 S/1:3

□ 持出し納まり - RC躯体

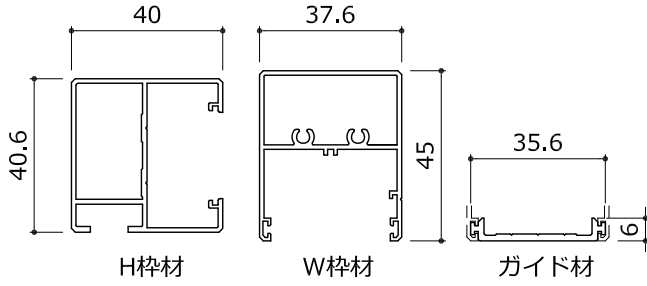


□ 入隅納まり - RC躯体

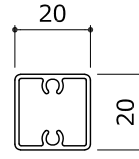


# MT-40型窓手すり 仕様

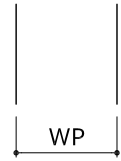
## 枠材バリエーション



## 格子材バリエーション

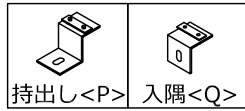


## 標準格子ピッチ



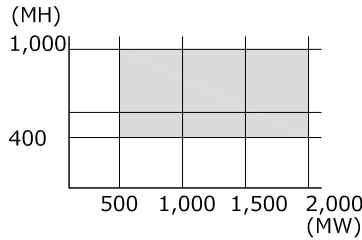
WP 100mm(両端で調整)  
 最小ピッチ 40mm  
 WPが100mmを超えると  
 BL認定外となります。

## 取付金具



※ブラケット部品図・納まり図を参照ください。

## 製作範囲



ブラケット数 (基本4個付)  
 MW 2,000、MH 1,000mmを  
 超える場合は、BL認定外と  
 なります。

## 設置条件

- 窓台の高さが床仕上げ面より 650mm を超える場合については、床仕上げ面より笠木天端までの高さが、1,100 mm 以上あること。この場合、窓手摺ユニット自体の高さ規定は無し。
- 窓台の高さが床仕上げ面より 650mm 以下の場合、窓台より笠木天端までの高さを 850mm以上（足のかかる部分が窓台より高い位置にある場合は、その足のかかる部分より笠木天端までを 850 mm以上）とする。
- 手摺下弦材と窓台との隙間 (A) 寸法、及びそれに類すると判断される個所の隙間は、直径 90mmの球が通過しないこと。

